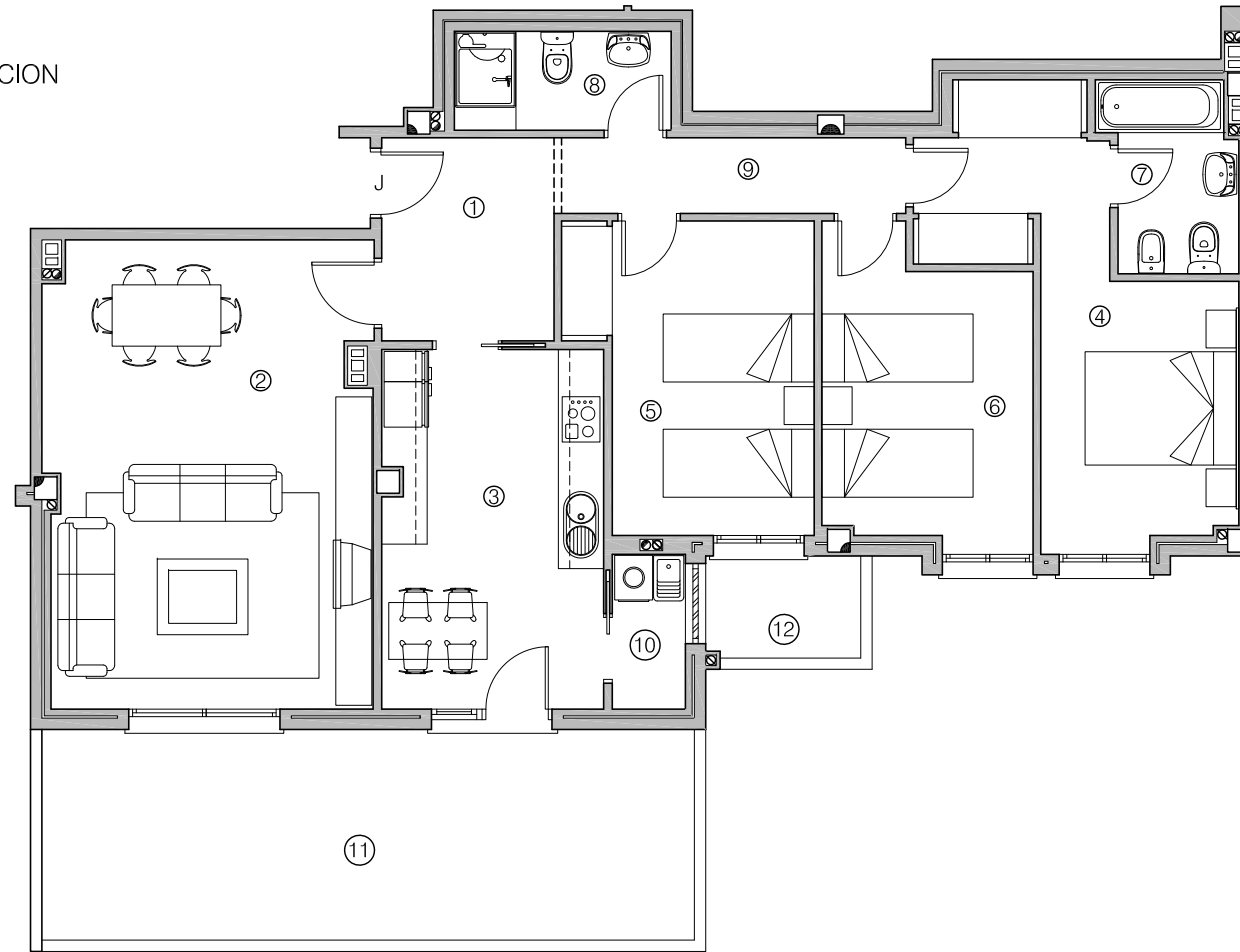
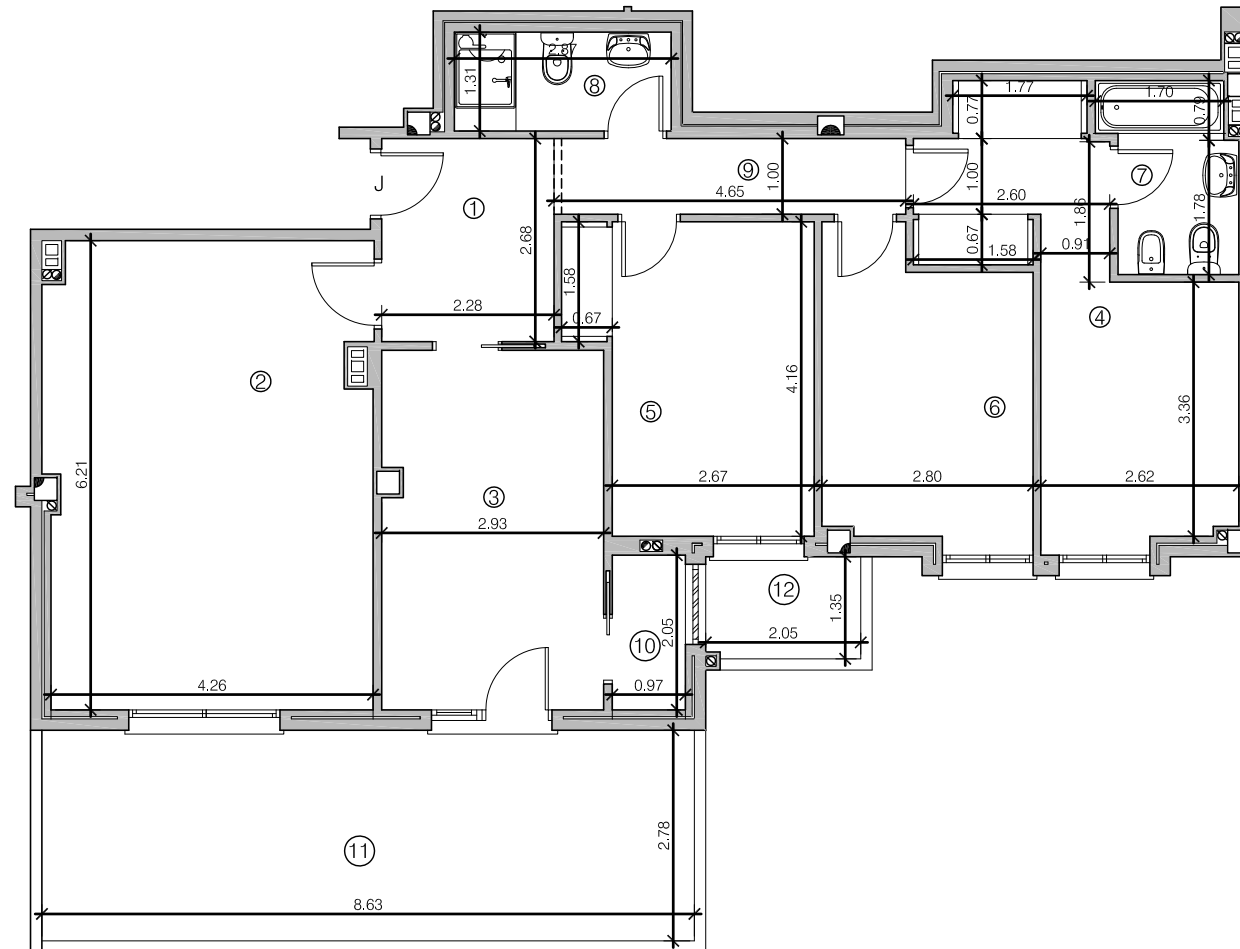


DISTRIBUCION



COTAS

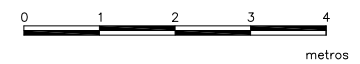
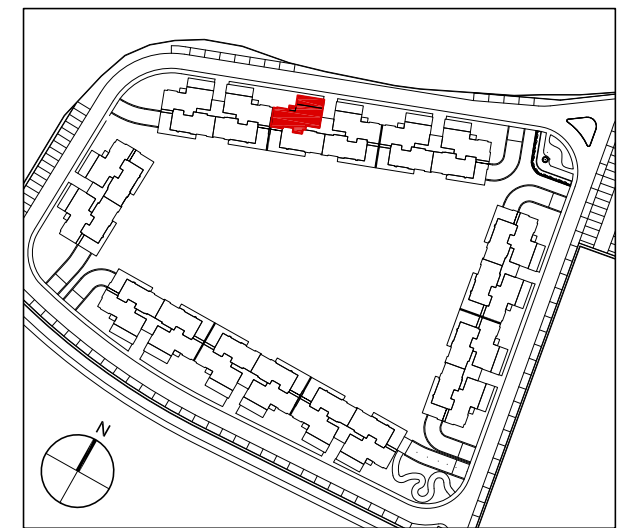


PORTAL 6  
PLANTA DE ÁTICO  
VIVIENDA J

superficies útiles por estancias	m2
1. vestíbulo	6.12
2. salón	26.33
3. cocina	13.84
4. dormitorio principal	14.94
5. dormitorio 2	12.16
6. dormitorio 3	10.74
7. baño principal	4.15
8. baño 2	3.75
9. pasillo	4.55
10. lavadero	2.00
11. terraza descubierta I	24.03
12. terraza descubierta II	2.76

total superficie útil (según Decreto 218/05)	108.44 m <sup>2</sup>
total sup.construida con elem. com. y sup. abiertas (según Decreto 218/05)	136.15 m <sup>2</sup>

Las superficies son aproximadas y podrán sufrir variaciones por necesidades técnicas durante la ejecución de la obra.



NOTA: 1) LOS GIROS DE LAS PUERTAS Y LA DISTRIBUCION DE APARATOS SANITARIOS NO ES VINCULANTE  
2) EL MOBILIARIO ES SOLO A TITULO INFORMATIVO  
3) LA DIMENSION DE LOS PILARES NO ES PRECEPTIVA