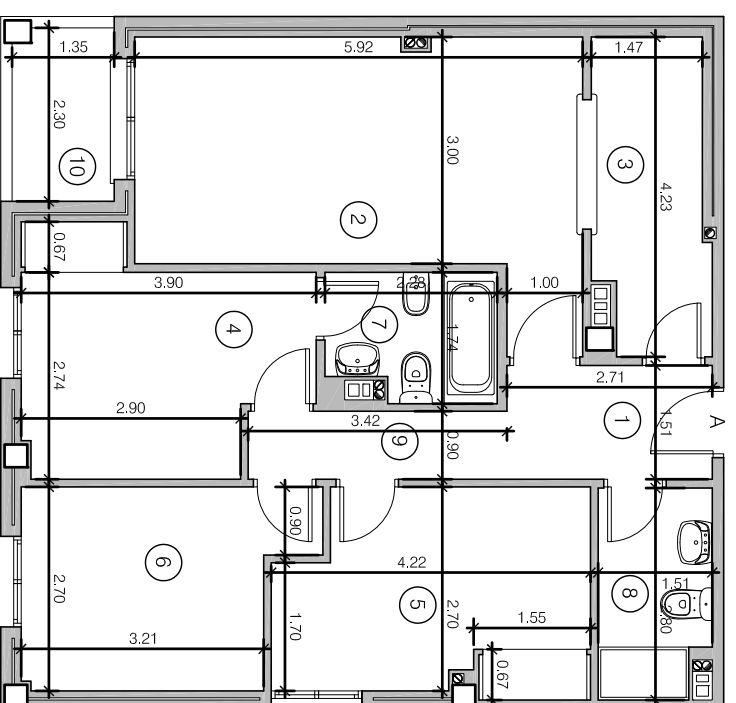
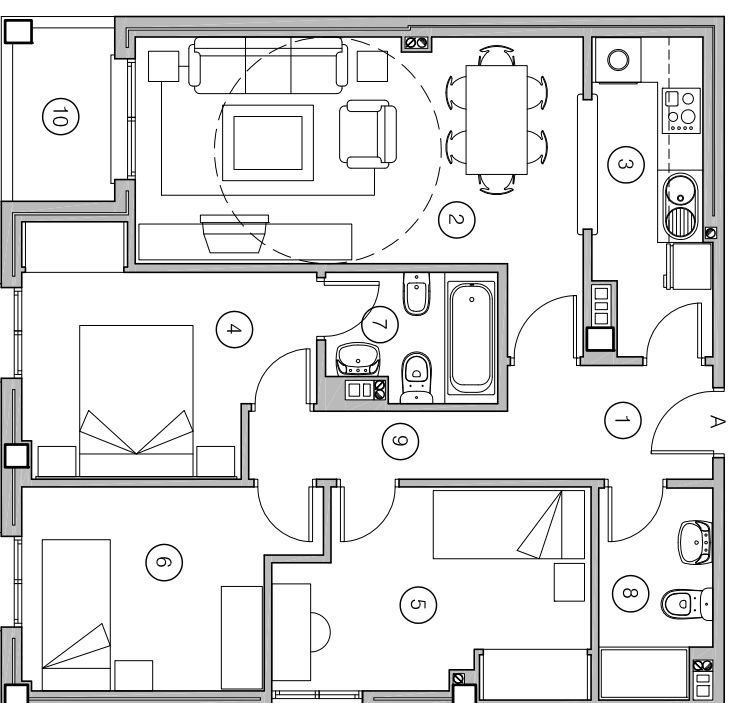


DISTRIBUCION

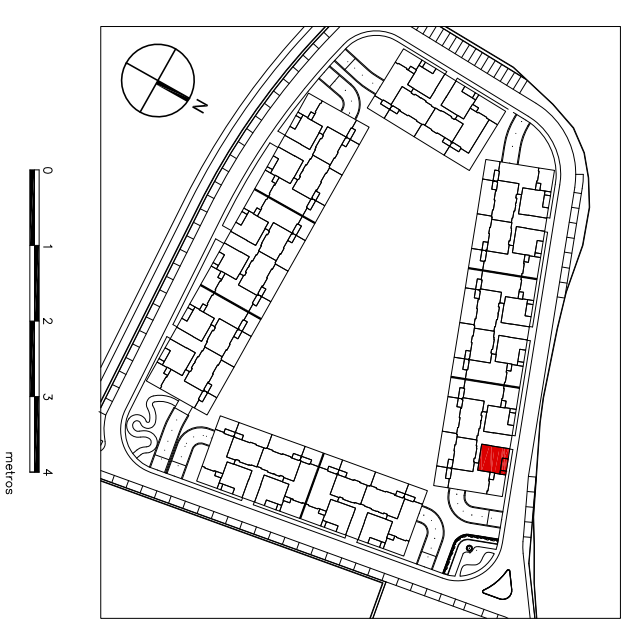


COTAS

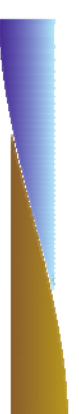
superficies útiles por estancias	m <sup>2</sup>
1. vestíbulo	4.08
2. salón	18.92
3. cocina	6.08
4. dormitorio principal	10.52
5. dormitorio 2	10.65
6. dormitorio 3	9.35
7. baño principal	3.65
8. baño 2	4.02
9. pasillo	3.08
10. terraza	3.02

total superficie útil (según Decreto 218/05)	71.86 m <sup>2</sup>
total sup. construida con elem. com. y sup. abiertas (según Decreto 218/05)	93.01 m <sup>2</sup>

Las superficies son aproximadas y podrán sufrir variaciones por necesidades técnicas durante la ejecución de la obra.



NOTA: 1) LOS GIROS DE LAS PUERTAS Y LA DISTRIBUCION DE APARATOS SANITARIOS NO ES VINCULANTE  
 2) EL MOBILIARIO ES SOLO A TITULO INFORMATIVO  
 3) LA DIMENSION DE LOS PILARES NO ES PRECEPTIVA

  
**EDIFICIO**  
**ALBAMARA**

**PORTAL 7**  
**PLANTA TIPO**  
**VIVIENDA A**