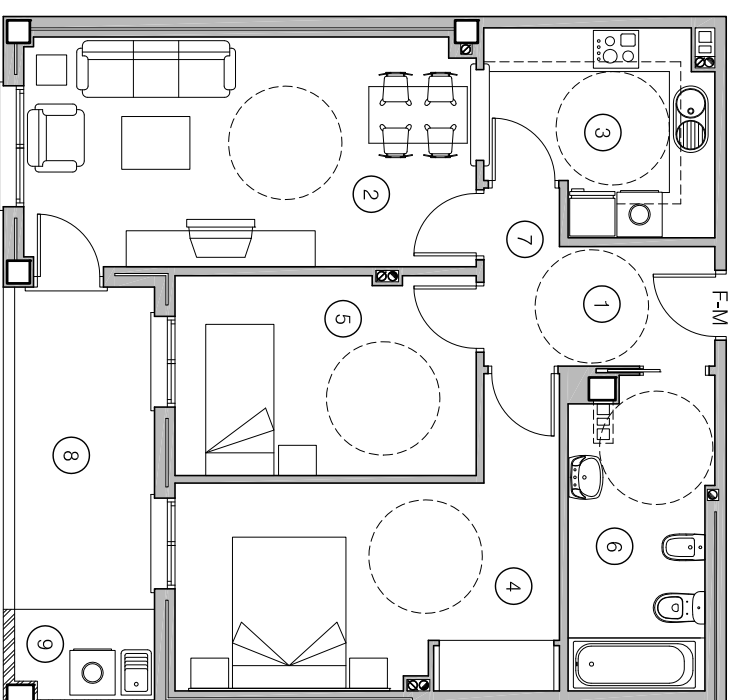
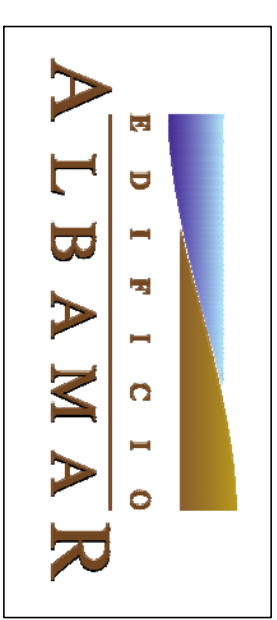
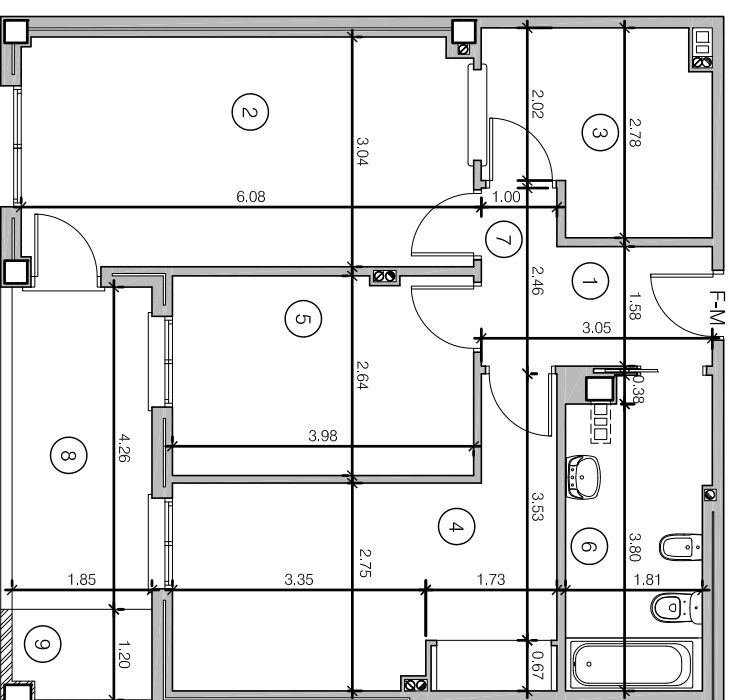


DISTRIBUCION



COTAS

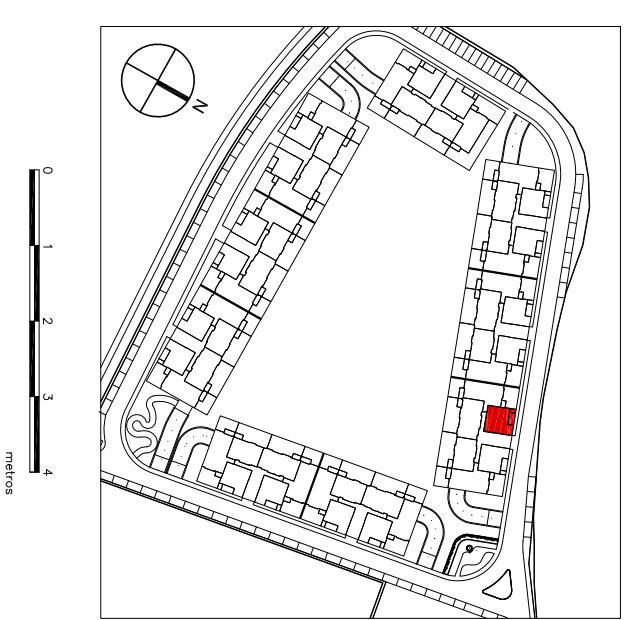


PORTAL 7
PLANTA BAJA
VIVIENDA F-M

superficies útiles por estancias	m ²
1. vestíbulo	3.25
2. salón	18.05
3. cocina	7.46
4. dormitorio principal	15.30
5. dormitorio 2	10.53
6. baño principal	7.49
7. pasillo	2.35
8. terraza	7.88
9. lavadero	2.17

total superficie útil (según Decreto 218/05)	69.46m ²
total sup. construida con elem. com. y sup. abiertas (según Decreto 218/05)	87.54m ²

Las superficies son aproximadas y podrán sufrir variaciones por necesidades técnicas durante la ejecución de la obra.



NOTA: 1) LOS GIROS DE LAS PUERTAS Y LA DISTRIBUCION DE APARATOS SANITARIOS NO ES VINCULANTE
2) EL MOBILIARIO ES SOLO A TITULO INFORMATIVO
3) LA DIMENSION DE LOS PILARES NO ES PRECEPTIVA